



Rail Symposium 2026

Enhancing Economic Impact, Innovation and the Customer Experience through Major Projects and Mega Events



Official Participant of the 2026 National Cherry Blossom Festival

In both the United States and Japan, railways are a vital foundation supporting economic activity. In the U.S., major projects such as modernization along the Northeast Corridor are underway, and investment in rail-centered public transportation is accelerating ahead of mega events including the FIFA World Cup 2026. Meanwhile in Japan, alongside ongoing advancements in rail development and station-centered urban development in major metropolitan areas such as Tokyo and Osaka, network enhancements and customer-experience initiatives linked to international events have already been implemented. Investment by Japanese rolling stock manufacturers in the U.S. has also contributed to local communities. Against this backdrop, the railway sector has become a key area for sharing expertise and strengthening bilateral relations. This symposium will bring together government officials and railway operators to discuss expanding the economic impact of railway investment and leveraging mega events to enhance the customer experience.

Opening Remarks



Masafumi Shukuri
Chairman,
JTTRI & JITTTI USA



Paul Skoutelas
President and CEO,
APTA



Shigeo Yamada
Ambassador Extraordinary
and Plenipotentiary of
Japan to the United States



David Armstrong Fink
Administrator,
Federal Railroad Administration



Yoshimichi Terada
Vice-Minister for
International Affairs,
MLIT of Japan

Honorable Greetings

Keynote Speaker

Panel Discussion 1: Railway Investment and Economic Impact

Moderator



Tom Wright
President and CEO,
Regional Plan
Association (RPA)



Roger Harris
President,
Amtrak



Janno Lieber
Chair and CEO,
New York Metropolitan Transporta-
tion Authority (MTA)



Hidetoshi Miura
Senior Director, North America
Commercial Development and
Japanese Synergies,
Hitachi Rail STS USA, Inc



Nobuhiko Takeichi
Senior Executive Officer,
Deputy Senior GM,
Regional Revitalization and
Development HQ; JR West

Panel Discussion 2: Mega Events and Public Transportation Safety and Accessibility Improvements

Moderator



Carlos M. Bracer
Executive Director,
Utah DOT



Conan Cheung
COO,
LA Metro



Ryan Coholan
COO,
Massachusetts Bay
Transportation Authority



Kiyoshi Eguchi
Exec. Officer (Railways);
DGM, Transp. Business Unit;
Osaka Metro



Jannet Walker-Ford
Sec.-Treas., APTA;
Business Line Executive,
Advisory and Planning,
WSP USA



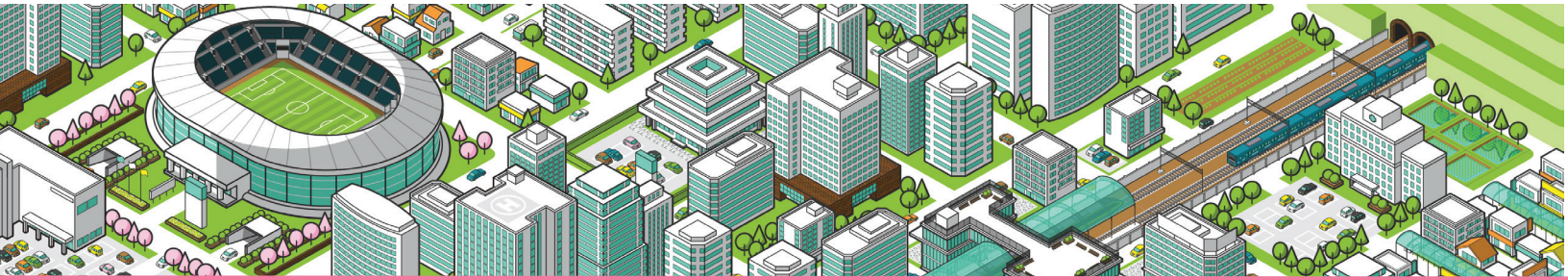
Noriyoshi Yamagami
Managing Exec. Officer,
Tokyo Metro

THURSDAY
3/26

3:00 PM - 6:00 PM Followed by a Reception
Ronald Reagan Building and Int'l Trade Center
& Held Virtually in English and Japanese

Learn More & Register
www.jittiusa.org





日米鉄道シンポジウム2026

～大規模プロジェクトやメガイベントを通じて鉄道がもたらす経済効果・イノベーション・顧客体験の向上～



Official Participant of the 2026 National Cherry Blossom Festival

日米両国において、鉄道は経済活動を支える重要な基盤として位置付けられています。米国では、東部の主要都市圏を結ぶ北東回廊における大規模鉄道プロジェクトが進展するとともに、FIFAワールドカップ等の大型イベントを見据え、鉄道をはじめとする公共交通の整備等が加速しています。一方、日本においても、東京や大阪などにおいて鉄道整備や、鉄道駅を核とした都市開発が進展するとともに、国際イベントを契機としたネットワーク整備や顧客体験向上に向けた取組が進められてきました。さらに、日本の鉄道車両メーカーによる米国への投資を通じた地域への貢献も見られます。このような中、鉄道分野は両国の知見を共有し、二国間関係を強化する上で極めて重要な領域となっています。本シンポジウムでは、日米の政府関係者や事業者が参加し、鉄道投資による経済効果の拡大や、大規模イベントを契機とした顧客体験の向上など、日米の鉄道分野のさらなる発展に向けた議論を行います。

開会挨拶



宿利 正史

運輸総合研究所/
ワシントン国際問題研究所
会長



ポール・スコテラス

米国公共交通協会
会長



山田 重夫

米国駐劄日本国
特命全権大使



デビッド・フィンク

連邦鉄道管理局
局長



寺田 吉道

国土交通省
国土交通審議官

来賓挨拶

基調講演

パネルディスカッション① 鉄道投資と経済効果

モデレーター



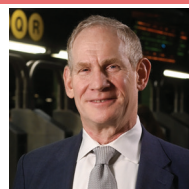
トム・ライト

ニューヨーク
地域計画協会(RPA)
社長兼CEO



ロジャー・ハリス

アムトラック
社長



ジャノ・リーバー

ニューヨーク
都市圏交通公社
会長兼CEO



三浦 英俊

日立レール
シニアディレクター



武市 信彦

西日本旅客鉄道株式会社
常務執行役員
地域まちづくり本部副部長

パネルディスカッション② メガイベントと公共交通の安全性とアクセシビリティの改善

モデレーター



カルロス・プラセラス

ユタ州運輸局長



コナン・チャン

ロサンゼルス郡
都市交通局
COO



ライアン・コホラン

マサチューセッツ湾
交通局
COO



江口 清司

大阪市高速電気軌道株式会社
執行役員
交通事業本部副部長



ジャネット・ウォーカー＝フォード

APT A 事務・財務担当役員
WSP(米国)アドバイザー・計画部門
統括責任者



山上 範芳

東京地下鉄株式会社
常務執行役員

日時：(日本時間)2026年3月27日(金)4時00分～7時00分
(現地時間)2026年3月26日(木)15時00分～18時00分(～レセプション)

場所：米国ワシントンD.C.(ロナルドレーガンビル&国際貿易センター) オンラインのライブ配信も併用

言語：日英同時通訳

※シンポジウムの様子については、事前申込を頂いた方向けに先行録画配信も行う予定です。

詳細&登録
はこちら

